



5467-11

**EINSTÄRKENBRILLE<sup>2</sup>**  
inkl. Kunststoffgläser

**GLEITSICHTBRILLE<sup>1</sup>**  
inkl. Kunststoffgläser



7955-16

Gültig bis 00.00.2018

**Modische Look & Feel-  
Designfassung inklusive**

- + Marken-Kunststoffgläser
- + Superentspiegelung
- + Hartschichtveredelung
- + Clean-Coat

**Schicke Blicke** für Männer

**LOOK & FEEL**  
MEN'S EYEWEAR

♂ 7958-15





5466-05



8229-04



8225-15



8226-12



5469-12



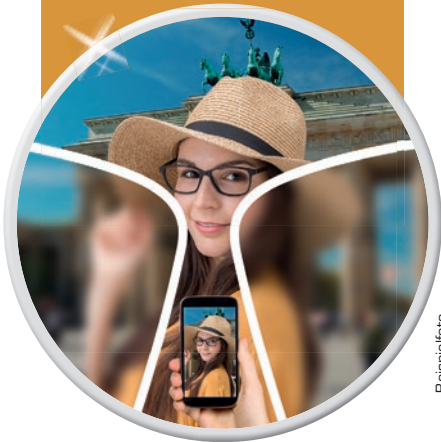
♂ 6213-16

**EINSTÄRKENBRILLE<sup>2</sup>**  
inkl. Kunststoffgläser

**GLEITSICHTBRILLE<sup>1</sup>**  
inkl. Kunststoffgläser

# LOOK & FEEL – die modische Komplettbrille inklusive Gläsern

## BASIC



Beispielfoto

### Gleitsichtbrille<sup>1</sup>

- bewährtes Gleitsichtglas
- gute Eingewöhnungseigenschaften
- Superentspiegelung
- Hartschichtveredelung
- Clean-Coat

### Einstärkenbrille<sup>2</sup>

- Einstärken Kunststoffglas 1.5
- Superentspiegelung
- Hartschichtveredelung
- Clean-Coat

## KOMFORT



Beispielfoto

### Gleitsichtbrille<sup>1</sup>

- Markengleitsichtglas
- ausgewogene größere Sehbereiche
- hohe Spontanverträglichkeit
- Superentspiegelung
- Hartschichtveredelung
- Clean-Coat

### Einstärkenbrille<sup>2</sup>

- dünnes Markenkunststoffglas 1.6
- Superentspiegelung
- Hartschichtveredelung
- Clean-Coat

## PREMIUM



Beispielfoto

### Gleitsichtbrille<sup>1</sup>

- optimiertes Markengleitsichtglas
- optimiert durch große Sehbereiche
- höchste Spontanverträglichkeit
- beste Gebrauchseigenschaften durch weiche Übergänge
- Superentspiegelung
- Hartschichtveredelung
- Clean-Coat

### Einstärkenbrille<sup>2</sup>

- sehr leichtes dünnes Markenkunststoffglas 1.67
- Superentspiegelung
- Hartschichtveredelung
- Clean-Coat

(1) Kunststoff-Gleitsichtgläser ± 6,0 cyl 4,0 Add 1,0 bis 3,0 i.st.H (2) Kunststoff-Einstärkengläser ± 6,0 cyl 2,0 i.st.H. Aktion gültig bis 00.00.2018.

Alle Preise sind Endpreise in Euro und enthalten 19% MwSt. Irrtum, Preisänderungen, Modelländerungen und Zwischenverkauf vorbehalten. Farbabweichungen möglich.



# MUSTER OPTIK

Dieses Muster ist geistiges Eigentum der IKON Design- & Werbeagentur GmbH, Forststraße 23, 32423 Minden. Bei Weitergabe an Dritte oder Nachdruck verstoßen Sie gegen das Urheberrecht, was Schadensersatzansprüche nach sich zieht.